

あと1棟

# 青葉区愛子東 5期

16帖LDK! 広々バルコニー! 駐車2台可!  
都市ガス! 通勤・通学にも便利な立地!



外観



区画図

## 仲介手数料 無料!!

3,220万円の場合  
約110万円もお得!!

### 周辺情報

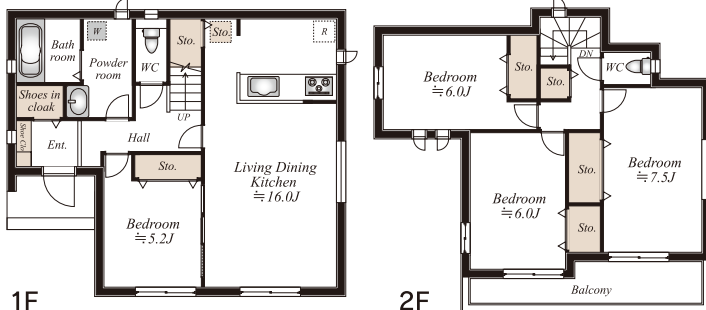
- 交通  
JR仙山線「陸前落合」駅 ……徒歩15分
- 学区  
仙台市立広瀬小学校 ……徒歩 8分  
仙台市立広瀬中学校 ……徒歩17分
- 周辺施設  
ツルハドラッグ 仙台愛子店 ……徒歩 4分  
宮城県立こども病院 ……徒歩 5分  
やまや 愛子店 ……徒歩 5分  
ミニストップ 仙台落合店 ……徒歩 9分  
みやぎ生協 愛子店 ……徒歩15分  
サンデー 愛子店 ……徒歩17分

### 物件概要

現住所 / 宮城県仙台市青葉区愛子東三丁目69番40  
 用途地域 / 第二種中高層住居専用地域  
 防火指定 / 22条区域  
 構造規模 / 木造サイディング貼アスファルトシングル葺2階建  
 建ぺい率 / 60% 容積率 / 200%  
 完成日 / 2024年10月末完成 土地権利 / 所有権  
 設備 / 東北電力、公営上水、公共下水、都市ガス

2号棟 価格 3,220万円 (税込) 4LDK

建築確認番号: 第HPA-24-06842-1号  
土地面積 / 約107.52㎡ (約32.52坪)  
建物面積 / 約 99.15㎡ (約29.99坪)



1F

2F

## 価格改定しました!!

2号棟 3,220万円の場合

お支払い例  
 借入金額 / 3,120万円  
 返済期間 / 35年  
 地方銀行変動金利 / 0.65%  
 手付 / 100万円  
 ボーナスイなし

# 月々 83,075円

※金利は2024年12月現在 ※融資限度額 物件の価格100% ※上記の住宅ローンのお借入れの場合、銀行所定の要件を満たす必要があります。  
 ※住宅ローンに関する費用・登記費用・その他別途諸費用・事務手数料が必要です。 ※借入額、借入条件等につきましては制限がございます。 ※審査により融資条件が変わる場合があります。

※図面と現況が異なる場合、現況優先となります。 ※高低差表記は現況と異なる場合、現況を優先させます。 ※現地測量前につき、敷地面積及びプランに変更がある場合があります。 ※建物、配置は実際とは多少異なる場合があります。 ※外構は実際とは異なります。 ※又、植栽及び車は価格に含まれておりません。 ※帖数はPSを含みます。 ※サッシ位置及びサイズは、実際とは異なる場合があります。

※取引態様: 媒介 ※有効期限: 2025年1月末日



【ナビ住所】宮城県仙台市青葉区愛子東3-4-6

■加盟団体 (公社)全日本不動産協会会員 (公社)不動産保証協会会員

## 株式会社 花まるハウス

宮城県知事 免許(3)第5866号 〒989-3126 仙台市青葉区落合2丁目2-10 1階 FAX 022-796-5681  
ホームページ <http://hanamaru-h.com>

完全予約制

TEL.022-796-5680  
E-mail: [contact@hanamaru-h.com](mailto:contact@hanamaru-h.com)

担当: 佐藤 (070-6638-5444)  
営業時間 AM9:30~PM6:00  
日曜・祝日もご案内致します

全1棟

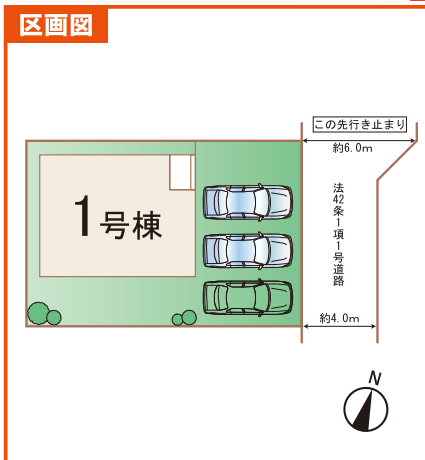
青葉区

# 上愛子北原道上

## 4SLDK! 広々バルコニー! 駐車2台可! テレワークに最適なフリースペース有!

# 仲介手数料 無料!!

## 2,790万円の場合 約95万円もお得!!



周辺情報

### 交通

JR仙山線「愛子」駅 ..... 徒歩22分  
仙台市営バス「仙台高専広瀬キャンパス入口」停  
..... 徒歩 9分

### 学区

仙台市立愛子小学校 ..... 徒歩22分  
仙台市立広瀬中学校 ..... 徒歩20分

### 周辺施設

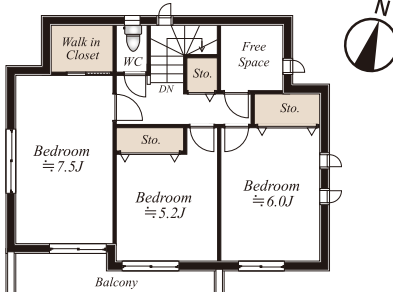
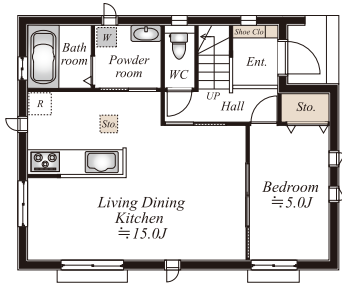
ファミリーマート 仙台上愛子店 ..... 徒歩10分  
ツルハドラッグ 仙台上愛子店 ..... 徒歩10分  
アスク愛子保育園 ..... 徒歩15分  
Seria 愛子 ..... 徒歩23分  
カワチ薬品 愛子店 ..... 徒歩24分  
ヨークベニマル 仙台愛子店 ..... 徒歩25分

### 物件概要

現住所 / 宮城県仙台市青葉区上愛子字北原道上31番12  
用途地域 / 第二種中高層住居専用地域  
防火指定 / 22条区域  
構造規模 / 木造サイディング貼アスファルトシングル葺2階建  
建ぺい率 / 60% 容積率 / 200%  
完成日 / 2024年11月完成 土地権利 / 所有権  
設備 / 東北電力、公営上水、公共下水、都市ガス

1号棟 価格 **2,790**万円 (税込)  
4SLDK

建築確認番号: 第HPA-24-08951-1号  
土地面積 / 約 142.90㎡ (約43.22坪)  
建物面積 / 約 97.70㎡ (約29.55坪)



# 価格改定しました!!

1号棟 2,790万円の場合

お支払い例  
借入金額 / 2,690万円  
返済期間 / 35年  
地方銀行変動金利 / 0.65%  
手付 / 100万円  
ボーナス払いなし

# 月々 71,626円

※金利は2024年12月現在 ※融資限度額 物件の価格100% ※上記の住宅ローンのお借り入れの場合、銀行所定の要件を満たす必要があります。  
※住宅ローンに関する費用・登記費用・その他別途費用・事務手数料が必要です。 ※借入額、借入条件等につきましては制限がございます。 ※審査により融資条件が変わる場合があります。  
※図面と現況が異なる場合、現況優先となります。 ※高低差表記は現況と異なる場合、現況を優先させます。 ※現地測量前につき、敷地面積及びプランに変更がある場合があります。 ※建物、配置は実際とは多少異なる場合があります。 ※又、植栽及び車は価格に含まれておりません。 ※帖数はPSを含みます。 ※サッシ位置及びサイズは、実際とは異なる場合があります。

※取引態様: 媒介 ※有効期限: 2025年1月末日



【ナビ住所】宮城県仙台市青葉区上愛子北原道上31-13北側

■加盟団体 (公社)全日本不動産協会会員 (公社)不動産保証協会会員  
宮城県知事 免許(3)第5866号  
**株式会社 花まるハウス**  
〒989-3126 仙台市青葉区落合2丁目2-10 1階 FAX 022-796-5681  
ホームページ <http://hanamaru-h.com>

**完全予約制**  
**TEL.022-796-5680**  
E-mail: [contact@hanamaru-h.com](mailto:contact@hanamaru-h.com)  
担当: 佐藤 (070-6638-5444)  
営業時間 **AM9:30~PM6:00**  
日曜・祝日もご案内致します