

全1棟

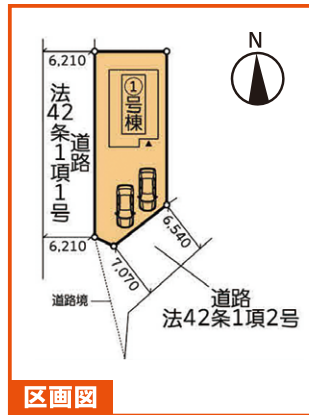
# 青葉区落合

第5

4SLDK! 都市ガス! 洋風和室有!  
 収納豊富! 駐車2台可! (車種による)  
 仙台宮城ICアクセス良好!  
 広々インナーバルコニー!

仲介手数料  
**無料!!**

2,799万円の場合  
 約100万円もお得!!



周辺情報

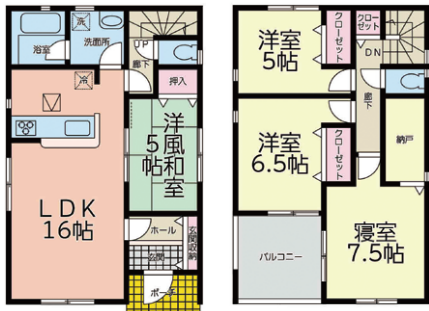
- 交通  
JR仙山線「陸前落合」駅 ……徒歩 9分
- 学区  
仙台市立栗生小学校 ……徒歩17分  
仙台市立折立中学校 ……徒歩19分  
仙台市立広瀬中学校 ……徒歩40分
- 周辺施設  
ローソン 仙台落合二丁目店 ……徒歩 5分  
ひろせ中央クリニック ……徒歩 5分  
セブンイレブン 仙台落合一丁目店 ……徒歩 7分  
仙台市落合保育所 ……徒歩 9分  
フレッシュフードモリヤ 落合店 ……徒歩11分

### 物件概要

現住所/宮城県仙台市青葉区落合一丁目101番37  
 用途地域/第1種住居地域 建ぺい率/60%~70%(角地緩和)  
 都市計画/市街化区域 容積率/200%  
 構造規模/木造サイディング貼アスファルトシングル葺2階建  
 完成日/2024年9月下旬予定 土地権利/所有権  
 設備/公営水道、本下水、東北電力、都市ガス

1号棟 価格 **2,799万円** (税込)  
 4SLDK

建築確認番号: 第HPA-24-03997-1号  
 土地面積/約179.11㎡(約54.18坪)  
 建物面積/約103.27㎡(約31.24坪)



**価格改定しました!!**

1号棟 2,799万円の場合

お支払い例  
 借入金額/2,699万円  
 返済期間/35年  
 地方銀行変動金利/0.65%  
 手付/100万円  
 ボーナスイなし

月々 **71,865円**

※金利は2024年10月現在 ※融資限度額 物件の価格100% ※上記の住宅ローンのお借り入れの場合、銀行所定の要件を満たす必要があります。  
 ※住宅ローンに関する費用・登記費用・その他別途諸費用・事務手数料が必要です。 ※借入額、借入条件等につきましては制限がございます。 ※審査により融資条件が変わる場合があります。  
 ※図面と現況が異なる場合、現況優先となります。 ※高低差表記は現況と異なる場合、現況を優先させます。 ※現地測量前につき、敷地面積及びプランに変更がある場合があります。 ※建物、配置は実際とは多少異なる場合があります。外構は実際とは異なります。 ※文、植栽及び車は価格に含まれておりません。 ※帖数はPSを含みます。 ※サッシ位置及びサイズは、実際とは異なる場合があります。

※取引態様: 媒介 ※有効期限: 2024年10月末日



■加盟団体 (公社)全日本不動産協会会員 (公社)不動産保証協会会員

宮城県知事 免許(3)第5866号  
**株式会社 花まるハウス**

〒989-3126 仙台市青葉区落合2丁目2-10 1階 FAX 022-796-5681  
 ホームページ <http://hanamaru-h.com>

完全予約制

TEL.022-796-5680  
 E-mail: [contact@hanamaru-h.com](mailto:contact@hanamaru-h.com)

担当: 佐藤 (070-6638-5444)  
 営業時間 **AM9:30~PM6:00**  
 日曜・祝日もご案内致します

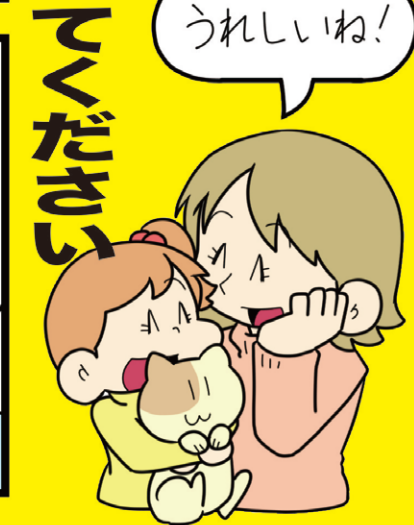
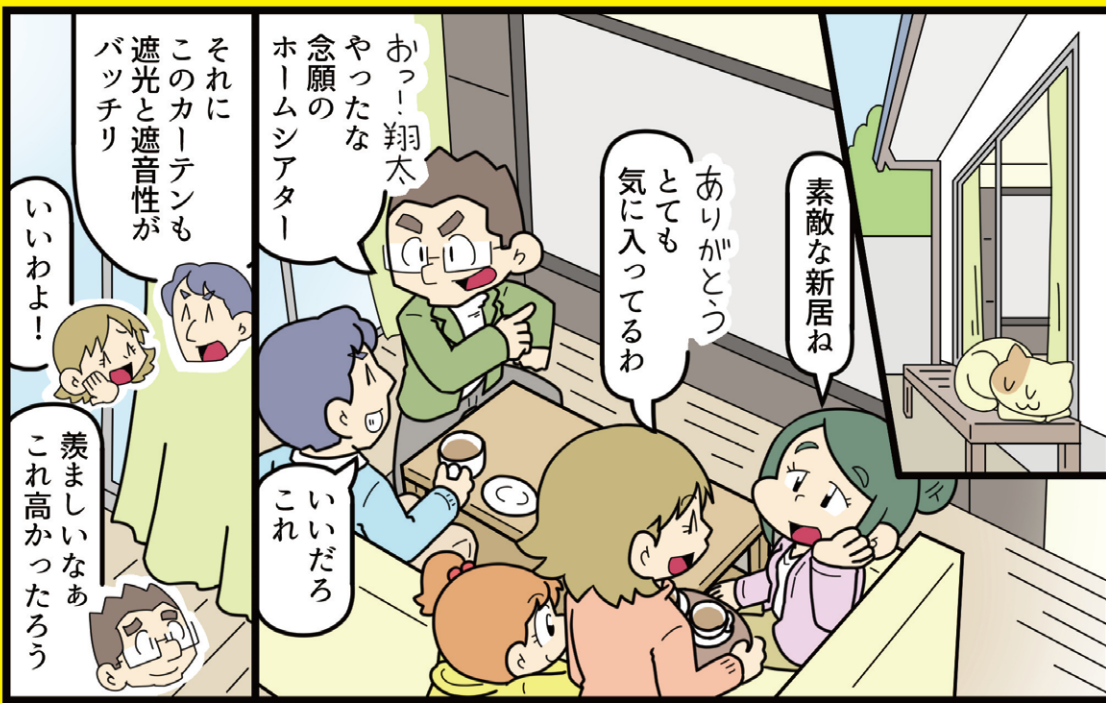
花まるハウスはお客様からの

**仲介手数料無料です**

その分の費用で

ご家族のよろこびをプラスしてください

うれしいね!



**花まるハウスはお客様からの仲介手数料をいたしません!**

その浮いたお金を家具や車などの購入資金に当ててください。  
●仲介手数料無料でご紹介出来ない物件もございますので、お問い合わせください。

売買金額	お客様負担仲介手数料	お得になる金額
2,000万円	0円	726,000円
3,000万円	0円	1,056,000円
4,000万円	0円	1,386,000円
5,000万円	0円	1,716,000円

一般的な不動産会社はお客様と売主様の両方から仲介手数料を受領いたします。

